

巻末付録

付録 1. 事前アンケート

ふりがな		
氏名※		
TEL		
E-mail※		
所属	会社名・NPO 団体名・学校名など	組織名を公開しますか
		はい・いいえ
		はい・いいえ
		はい・いいえ
		はい・いいえ
ワールドカフェ開催中に撮影を行います、写真をブログや報告書に掲載しても良いですか？	はい・いいえ	
懇親会に参加されますか？(※懇親会については案内資料参照)	はい・いいえ	
食品アレルギーをお持ちの方は教えてください。		
ご自身の所属している会社や団体の活動の宣伝媒体(紙媒体の物)を持ち込まれますか？	はい・いいえ	

事前アンケートにご協力ください
あなたの思う理想的な社会とは？
今回のワールドカフェになにを期待しますか？

付録2. 直後アンケート

「World Cafe～対話+創造=ちょっといい未来～」@獨協大学（2012年11月10日実施）
主催：獨協大学外国語学部工藤和宏ゼミナール

アンケートへのご協力をお願い

このアンケートは、本日のワールドカフェの効果に関する報告書を執筆するためのものです。ご記入いただく方の個人情報ならびに個人が特定されるような情報は公開いたしません。率直なご意見をいただけますよう、ご協力をお願いします。

問1. ご自身のことについてお尋ねします。それぞれ当てはまるものに○を付けてください。

1-1 年齢： a.10代 b.20代 c.30代 d.40代 e.50代 f.60代 g.70代 h.80代以上

1-2 性別（性自認）： a.男 b.女 c.その他

1-3 職業： a.学生 b.NPO職員 c.会社員 d.自営業 e.その他

（ ）

1-4 現住所： a.草加市内 b.埼玉県内（草加市を除く） c.東京都内 d.その他（ ）

問2. 本日のワールドカフェに参加してよかったですか。

はい いいえ どちらとも言えない

2-1 その理由をご記入ください。

2-2 問2で「はい」と答えた方へ質問です。本日のワールドカフェを通して感じたことや得たものを、今後どのように活かしていきたいと思えますか。

問3. 本日のワールドカフェはより良い社会を作るために効果的な方法だと思えましたか。

はい いいえ どちらとも言えない

3-1 その理由をご記入ください。

（裏面に続きます）

問4. 本日の参加者の中で、社会をよくするために一緒に活動したいと思う相手、団体はできましたか。
はい (⇒4-1 へお進みください。) いいえ (⇒4-2 へお進みください。)

4-1 問4で「はい」と答えた方へ質問です。

4-1-1 何名の方と、今後一緒に活動してみたいと思われましたか。 _____
_____名
差支えなければ相手の方のお名前もしくは団体名をご記入ください。

4-1-2 その方 (または方々) と活動したいと思った理由は何ですか。

4-1-3 その方 (または方々) とどんな活動が出来ると思われますか。

4-2 問4で「いいえ」と答えた方へ質問です。

4-2-1 活動したいと思う相手がいなかった理由は何ですか。

4-2-2 どのような方とだったら活動したいと思えますか？

問5. 私たちのワールドカフェの運営について、良かったところ、悪かったところなど、お気づきの点がございましたらお書きください。

☆ 差し支えなければご氏名とメールアドレスを記入ください。

_____ (ご所属: _____)

メールアドレス: _____

ご回答ありがとうございました。

1月下旬に、別のアンケートをメールにて送らせて頂きますので、ご協力ください
ますよう、よろしくお願い申し上げます

付録3 追跡アンケート

「World Cafe～対話+創造=ちょっといい未来」@獨協大学（2012年11月10日実施）

主催：獨協大学外国語学部工藤和宏ゼミナール

事後アンケートへのご協力をお願い

このアンケートで得られる情報は、ワールドカフェの効果についての報告書を執筆する際の参考にさせていただきます。個人が特定されるような情報は公開しません。率直なご意見をいただけますよう、ご協力をお願いします。ご回答は kkseminar0@gmail.com までお送りください。

問1. ご自身のことについてお尋ねします。それぞれ当てはまるものに○を付けてください。

1-1 年齢： a.10代 b.20代 c.30代 d.40代 e.50代 f.60代 g.70代 h.80代以上

1-2 性別（性自認）： a.男 b.女 c.その他

1-3 職業： a.学生 b.NPO職員 c.会社員 d.自営業 e.その他

（ ）

1-4 現住所： a.草加市内 b.埼玉県内（草加市を除く） c.東京都内 d.その他（ ）

問2. 私たちのワールドカフェで得られた新しい気付きやアイデアを他の方に話したことはありますか。

はい いいえ

2-1 「はい」の場合は、誰にどのような話をしましたか。

問3. ワールドカフェで初めてお会いした方と今でも連絡を取り合っていますか。

はい いいえ

3-1 「はい」の場合は、何名と連絡を取り合っていますか。 _____
名

問4. ワールドカフェで知り合った他の方と、現在までに何か一緒に活動をしましたか。

はい（⇒問5へお進みください。）

いいえ（⇒問6へお進みください。）

検討中（⇒問7へお進みください。）

問5. 問4で「はい」と答えた方へ質問です。

5-1 お相手の団体名と具体的な活動内容を教えてください。

（裏面に続きます）

5-2 その活動は現在も続いていますか。
はい (⇒5-3 へお進みください) いいえ (⇒5-4 へお進みくだ
さい)

5-3 問 5-2 で「はい」と答えた方に質問です。
なぜ活動が続いていると思いますか。

5-4 問 5-2 で「いいえ」と答えた方へ質問です。なぜ活動が続かなかったと思
いますか。

問6. 問 4 で「いいえ」と答えた方へ質問です。
6-1 活動を行うに至らなかった理由は何ですか。

問7. 問 4 で「検討中」と答えた方へ質問です。
7-1 お相手の団体名と検討している活動内容を教えてください。

問8. どのような分野の方と繋がりを持ちたいと思いますか。

問9. ご回答いただいた内容を、私たちの報告書で公開してもよろしいですか。
はい いいえ

問10. 差し支えなければご氏名を記入ください。

_____ (ご所属: _____)

ご協力ありがとうございました。

付録4. インタビュー質問表

☆「ワールドカフェに参加される前も他の地域社会についてのイベントに参加された経験はありますか？」

<「意識変化系」質問>

☆「〇〇さんは事前アンケートでよりよい社会について、△△と書かれていますが、ワールドカフェが終わって、何かイメージが変化しましたか？」

- ・「はい」⇒どのように変化したと思いますか？何がきっかけだと思いますか？
- ・「いいえ」⇒それは何故でしょうか？
- ・「他の参加者との対話の中で印象に残っているものはありますか？」
- ・「自分が出した話題で話の中心となるものはありましたか？」

※事前アンケートとワールドカフェ後で意識の変化があったのかを聞く。

※ワールドカフェから現時点まででも意識の変化があったかをたずねる（ワールドカフェの効果が継続しているか・一過性のものか）

<「行動系」質問>

（意識を広める）

☆「ワールドカフェについてどなたかに報告しましたか？」

- ・「報告して反応はありましたか？」

（意識を実現化する）

☆「よりよい社会を実現するためには、何が必要だと思いますか？」

☆ワールドカフェに参加した後何か行動にうつす機会がありましたか？

※ワールドカフェの後にどのような意識・行動の変化があったか

※ワールドカフェに参加して、その経験が他の人・団体に広がったか？

付録5. ワールドカフェ運営資料

☆「ワールドカフェ・懇親会案内状」



ワールドカフェ



～対話+創造=ちょっといい未来～



日時 2012年11月10日(土)

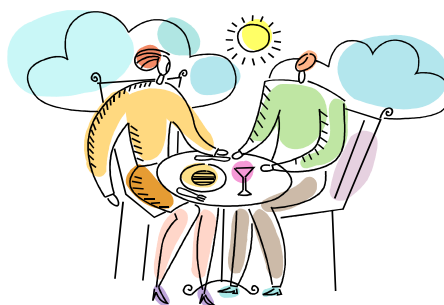
14:00～17:30(受付開始13:15～)



場所 獨協大学6棟 ※道中に案内人がたっております。

注意事項

- ・車でのご来場はご遠慮ください。(どうしても必要な場合はご連絡ください)
- ・当日はリラックスしていただくために、過ごしやすい格好でいらしてください。



緊急連絡先 加藤夢子 XXX-XXXX-XXXX